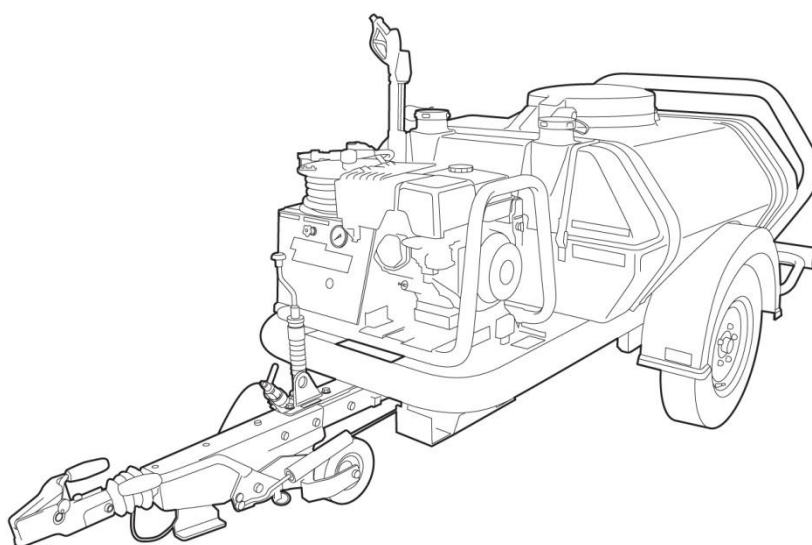


Myjka ciśnieniowa przewoźna z silnikiem benzynowym

To bardzo wszechstronne urządzenie umożliwiające :mycie o pod wysokim ciśnieniem, udrażnianie rur kanalizacyjnych w najbardziej odległych miejscach . Wyposażone ono jest w zbiornik 940 litrów a także w dwa dodatkowe zbiorniki na chemię oraz płyn niezamarzający zabudowany na jednoosiowej przyczepie. Maksymalna masa z załadunkiem 1500kg(DMC) pozwala również na holowanie pojazdami osobowymi.



Instrukcja obejmuje:

- Jak używać urządzenie
- Dzienną obsługę
- Transport - holowanie

Wytyczne do stosowania:

- Zasad bezpiecznego użycia
- BHP

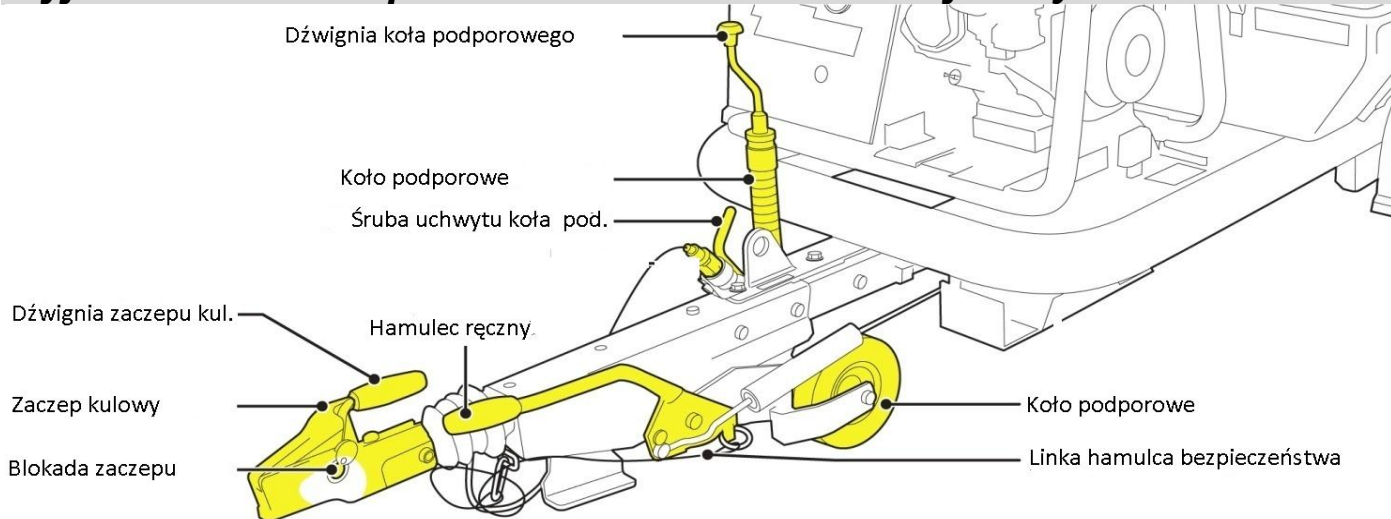
Holowanie:

- Pojazd holujący musi być przystosowany do holowanej masy przyczepy
- Sprawdź czy twoje prawo jazdy pozwala na holowanie tej maszyny: wymagana kategoria E
- Maksymalna prędkość: na autostradzie wynosi: 80 km/h , w terenie zabudowanym : 50 km/h, Poza terenem zabudowanym: 70 km/h

Bezpieczeństwo eksploatacji i konserwacji:

- Każda osoba używając tego urządzenia powinna przejść odpowiednie przeszkolenie.
- Zawsze powinny być używane okulary ochronne , rękawice oraz odpowiednie obuwie
- Wysokie ciśnienie jest bardzo niebezpieczne. Każdy użytkownik musi mieć ukończone 18 lat
- Należy postępować zgodnie z instrukcjami i etykietami umieszczonymi na maszynie.
- Nie wolno kierować lancy w ludzi lub zwierzęta, nawet gdy urządzenie jest wyłączone! Zawsze w przewodach pozostaje wysokie ciśnienie!!
- Jeśli nie jesteś pewien żadnej z tych instrukcji należy przeczytać instrukcję obsługi do maszyny
- Pracuj tylko w sprawdzonym terenie zwracając uwagę na innych
- Urządzenie nie jest zabawką
- Przeczytać i przestrzegać zasad zawartych w instrukcji
- Nie należy stosować wysokiego ciśnienia na delikatnych powierzchniach.
- Zawsze sprawdź powierzchnię przed myciem.

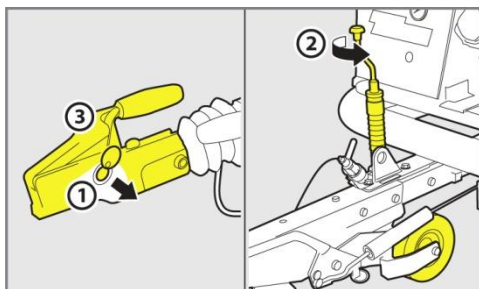
Myjka ciśnieniowa przewoźna z silnikiem benzynowym



Holowanie

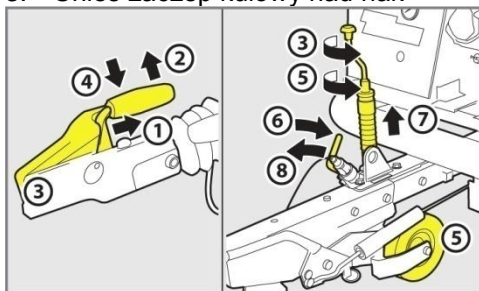
Uwaga! Pojazd holujący musi być dopuszczony do ciągnięcia przyczepy o masie: 1500kg

Uwaga! Do kierowania zespołem pojazdów o masie przekraczającej: 3,5 t DMC wymagana jest kategoria „E”



Przygotowanie przyczepy

1. Usuń blokadę zabezpieczającą
2. Użyj dźwigni koła podporowego celem podniesienia zaczepu
3. Unieś zaczep kulowy nad hak



Zaczepianie

1. Naciśnij blokadę dźwigni zaczepu kulowego.
2. Unieś dźwignię do góry

3. Obracając dźwignią koła podporowego opuść zaczep kulowy na hak
4. Uwolnij blokadę dźwigni zaczepu kulowego
5. Obracając dźwignią koła podporowego podnieś je do najwyższej pozycji.
6. Poluzuj śrubę uchwyty koła podporowego
7. Przesuń koło podporowe do góry
8. Dokręć śrubę uchwyty koła podporowego.

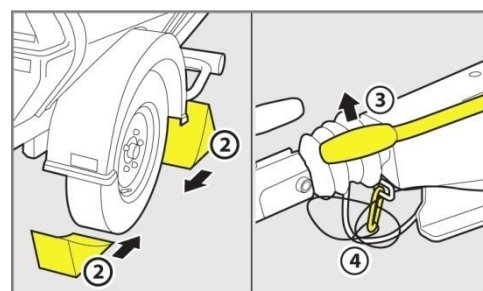
Podłączenie

1. Podłącz wtyczkę elektryczną do pojazdu
2. Zaczep linkę hamulca bezpieczeństwa do pojazdu
- Uwaga!** Nie wolno owijać linki wokół zaczepu kulowego!
3. Sprawdź wszystkie światła
4. Zwolnij hamulec ręczny

Cofanie

Uwaga! Hamulec najzdowy uruchamia się automatycznie podcza cofania!

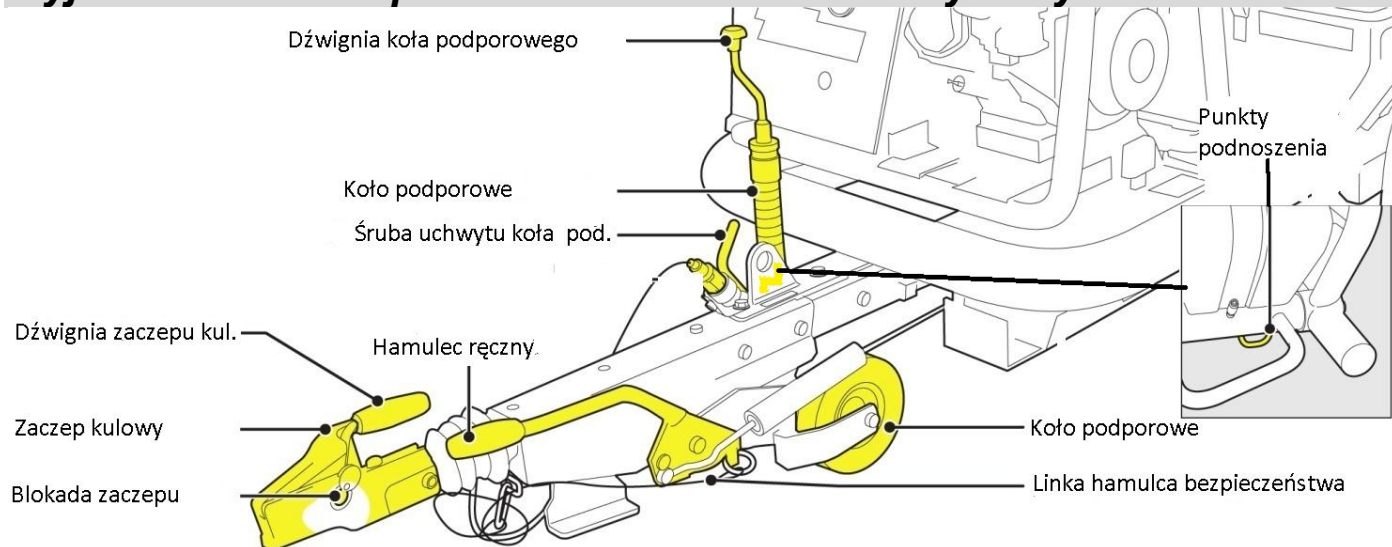
1. Sprawdź że masz wystarczająco dużo miejsca



Odczepianie

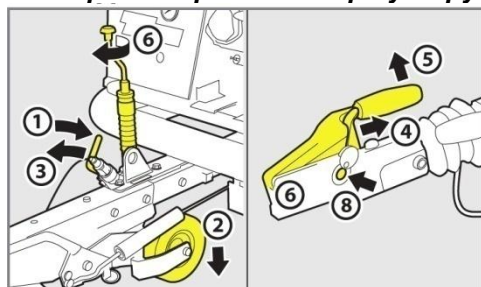
2. Zatrzymaj maszynę na płaskim terenie
3. Zaciągnij hamulec ręczny
4. Odłącz przewód elektryczny oraz linkę hamulca bezpieczeństwa.

Myjka ciśnieniowa przewoźna z silnikiem benzynowym



Holowanie przyczepy

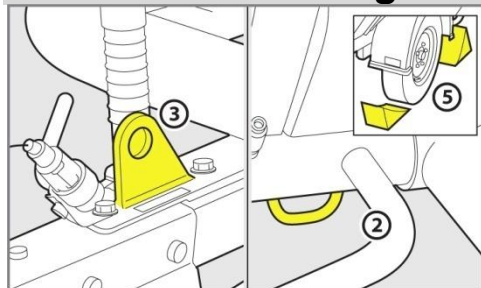
Odczepianie – parkowanie przyczepy



Uwaga! Kiedy parkujesz przyczepę na zboczu upewnij się że zaczep jest skierowany do dołu.

1. Odkręć śrubę uchwyty koła podporowego
2. Obniż koło podporowe
3. Zakręć śrubę uchwyty koła podporowego
4. Naciśnij blokadę uchwyty
5. Unieś uchwyty do góry
6. Obracając dźwignią koła podporowego unieś zaczep do góry
7. Odłącz linkę hamulca bezpieczeństwa
8. Wypoziomuj maszynę

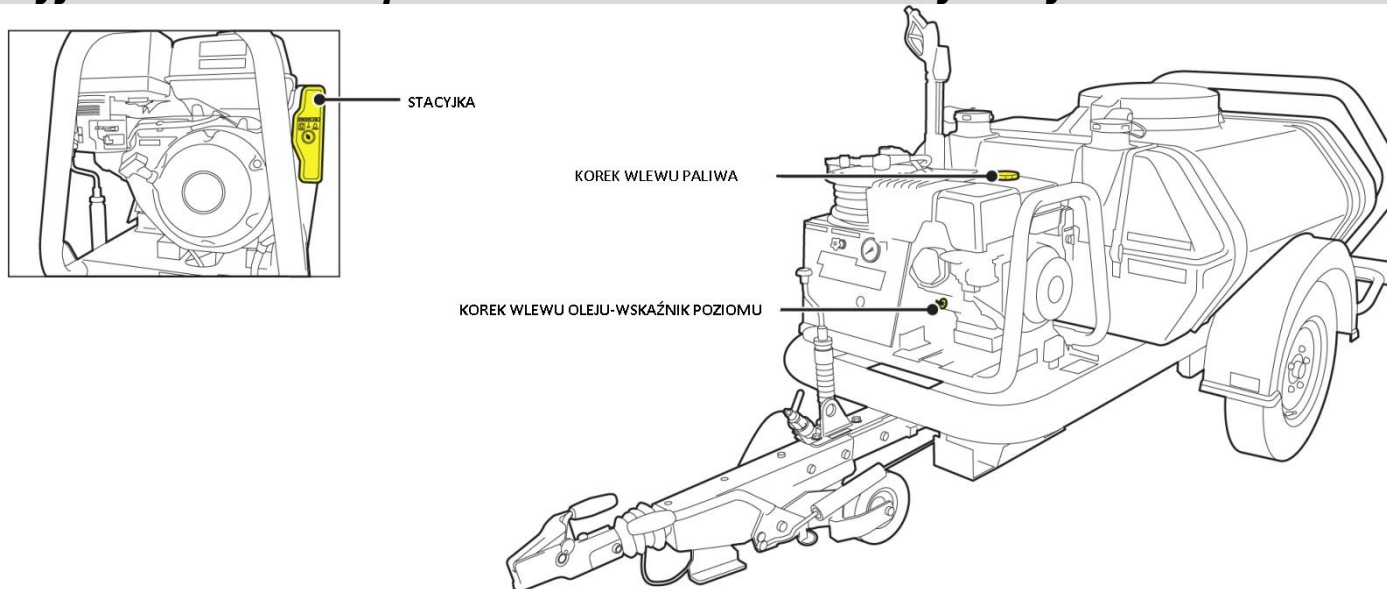
Podnoszenie dźwigniem



Uwaga! Do podnoszenia zawsze używaj tylko punktów podnoszenia!

1. Sprawdź zawiesie czy nie jest uszkodzone i czy ma odpowiednią długość
2. Zaczep zawiesie w dwóch punktach z tyłu
3. Używając szekli zaczep krótsze zawiesie z przodu
4. Ostrożnie podnosić

Myjka ciśnieniowa przewoźna z silnikiem benzynowym



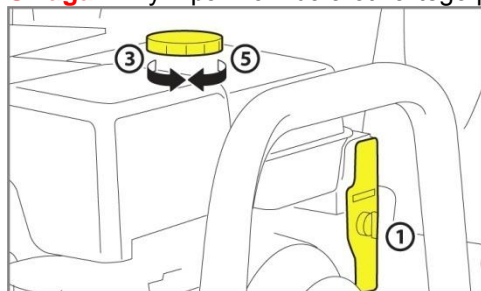
Przed użyciem:

Sprawdź ogólną kondycję maszyny: przecieki i inne uszkodzenia

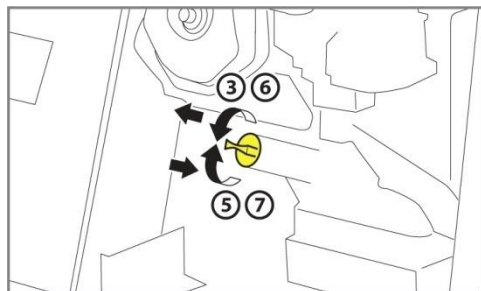
Napełnianie paliwa

Uwaga! Upewnij się że pomieszczenie jest dobrze wentylowane

Uwaga! Trzymaj paliwo z dala otwartego płomienia



1. Wyłącz silnik
2. Oczyszć miejsce pod i przy korku wlewu paliwa
3. Odkręć korek
4. Napełnij zbiornik: 6,5 l pojemność zbiornika
5. Zakręć korek

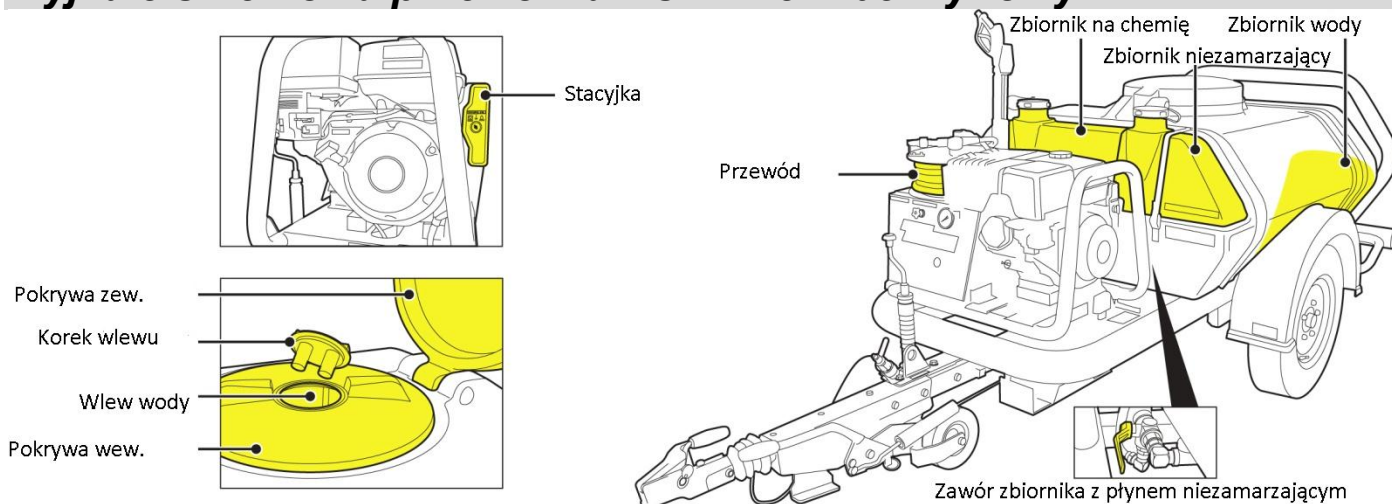


Olej silnikowy

Uwaga! Silnik musi być wyłączony

1. Wypoziomuj maszynę
2. Odczyść miejsce przy korku.
3. Odkręć korek
4. Wyczyść korek
5. Włóż z powrotem korek celem sprawdzenia poziomu oleju
6. Prawidłowy poziom jest pomiędzy:MIN-MAX

Myjka ciśnieniowa przewoźna z silnikiem benzynowym



Przygotowanie do użycia

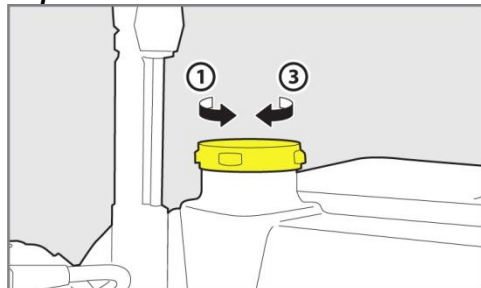
Wymiana lancy



Uwaga! Chronić połączenia przed zanieczyszczeniami!

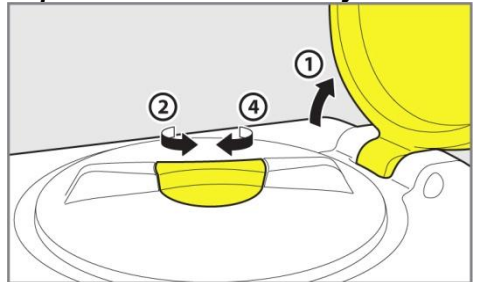
1. Zwolnij spust pistoletu
2. Zablokuj spust czerwoną dźwignią
3. Odkręć złączkę przewodu ciśnieniowego z pistoletem
4. Podłącz lance do pistoletu i dokręć złączkę

Napełnianie zbiornika chemii



1. Odkręć korek wlewu zbiornika chemii
2. Napełnij zbiornik
3. Zakręć zbiornik

Napełnianie zbiornika wody

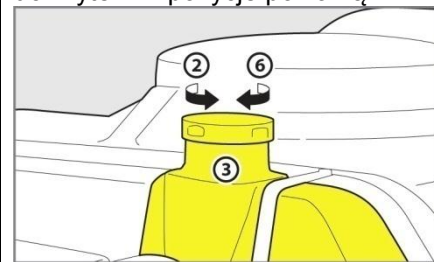


Uwaga Używaj tylko wody!!

1. Otwórz pokrywę zewnętrzną
2. Odkręć korek wlewowy
3. Napełnij zbiornik wodą
4. Zakręć korek wlewowy i zamknij pokrywę zewnętrzną

Użycie zbiornika niezamarzającego

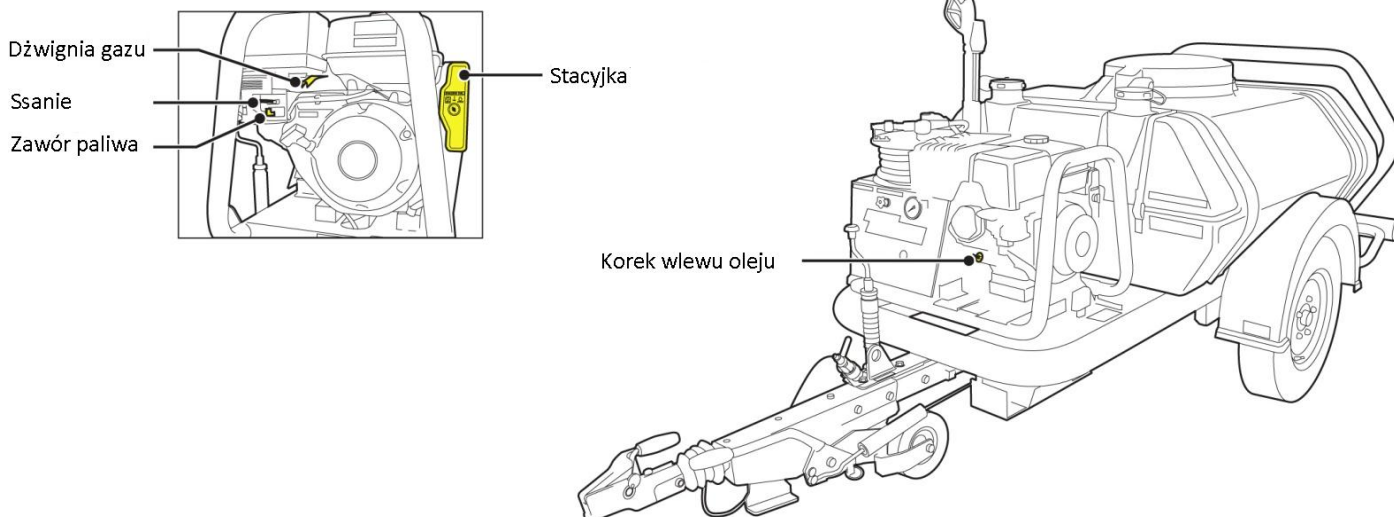
1. Odłącz lance
 2. Przekręć zawór z czerwonym uchwytem do pozycji pionowej (zawór zbiornika niezamarzającego)
 3. Uruchoom maszynę na wolnych obrotach
 4. Kiedy zobaczysz wylatujący płyn niezamarzający z przewodu zatrzymaj silnik
- Przekręć zawór z czerwonym uchwytem w pozycję poziomą



Przed użyciem maszyny:

1. Odłącz przewód od szybkiego złącza na bębnie
2. Odkręć wlew zbiornika niezamarzającego
3. Włóż przewód do zbiornika
4. Uruchoom silnik na wolnych obrotach
5. Kiedy woda zacznie wylać z przewodu wyłącz silnik.
6. Zakręć zbiornik

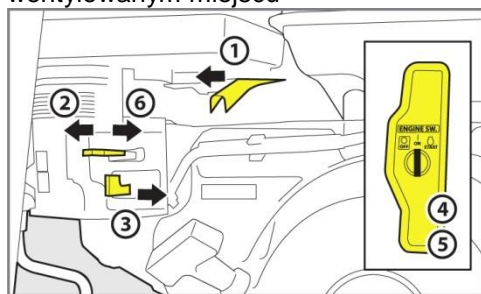
Myjka ciśnieniowa przewoźna z silnikiem benzynowym



Obsługa

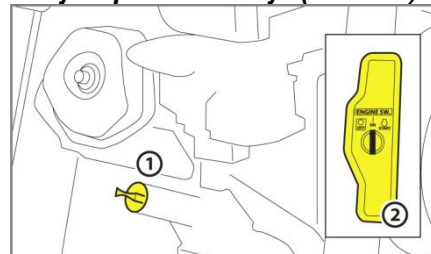
Uruchamianie

Uwaga! Używaj tylko w dobrze wentylowanym miejscu



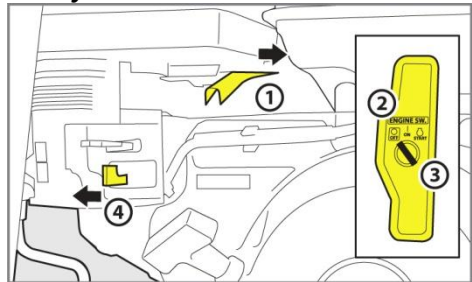
1. Przesuń dźwignię gazu w lewo
2. Przesuń dźwignię ssania w lewo
Uwaga! Nie używać ssania gdy temperatura powietrza lub silnika jest wysoka.
3. Przesuń dźwignię zaworu paliwa w prawo (pozycja otwarte)
4. Przekręć kluczyk w pozycję: "ON" i dalej w pozycję: "START" uruchamiając silnik.
5. Po nagraniu silnika wyłącz ssanie: przekręć dźwignię w „prawo”

Czujnik poziomu oleju (Oil alert)



Uwaga! Ten silnik wyposażony jest w czujnik poziomu oleju i w przypadku jego niskiego poziomu silnik przestanie pracować poprzez odcięcie zapłonu:

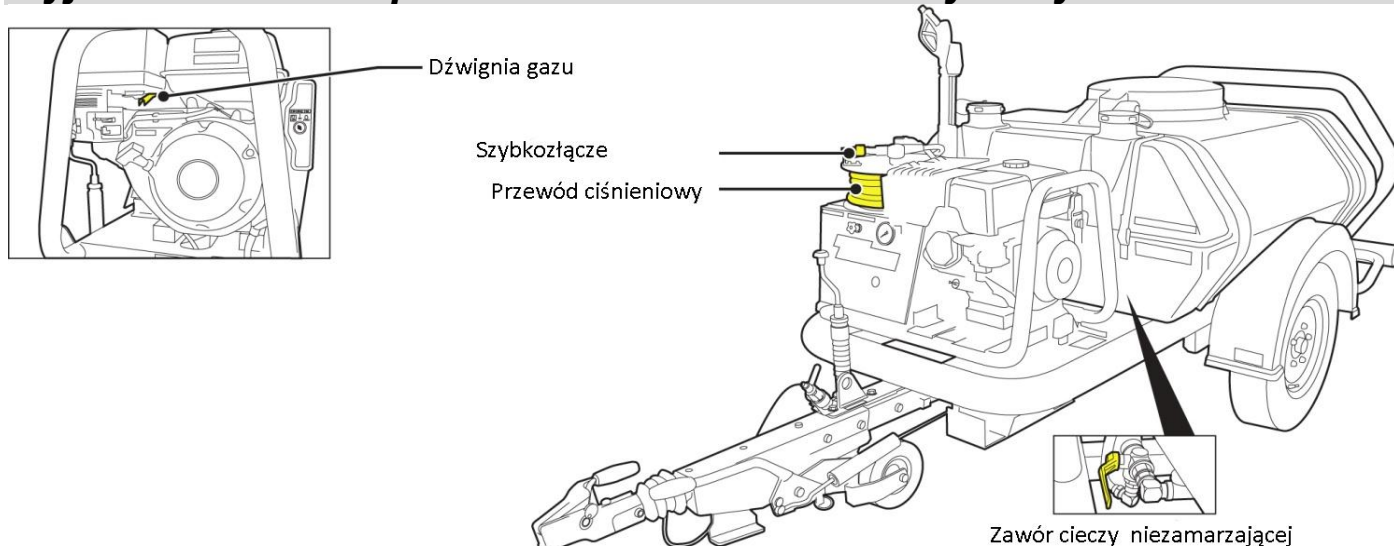
Zatrzymanie silnika



1. Zmniejsz obroty silnika dźwignią gazu
2. Przekręć kluczyk w pozycję: "OFF"
3. Wyciągnij kluczyk ze stacyjki
Uwaga! Nigdy nie pozostawiaj maszyny bez obsługi!
4. Przesuń dźwignię zaworu paliwa w lewo – pozycja „zamknięte”

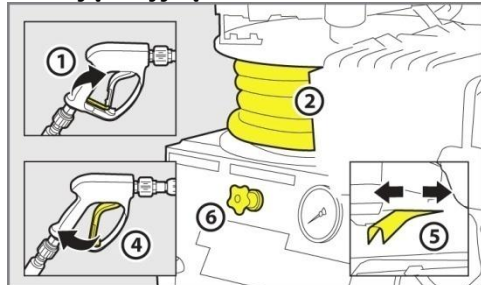
1. Sprawdź oraz uzupełnij olej zgodnie ze wskaźnikiem na korku
2. Uruchom silnik

Myjka ciśnieniowa przewoźna z silnikiem benzynowym



Obsługa

Pracując myjką



1. Zwolnij czerwoną blokadę.
2. Rozwiń przewód ciśnieniowy.
3. Skieruj lance w miejsce mycia
Uwaga! Wysokie ciśnienie wody jest niebezpieczne! Nigdy nie kieruj lancy w ludzi lub zwierzęta!
4. Naciśnij spust w pistolecie
5. Ustaw ciśnienie robocze dźwignią gazu-tylko i wyłącznikiem obrotami silnika
6. Odkręć zawór chemiczny zgodnie z potrzebą
7. Utrzymuj lance w odległość 10-15cm od obiektu który myjesz i powoli przemieszczaj.

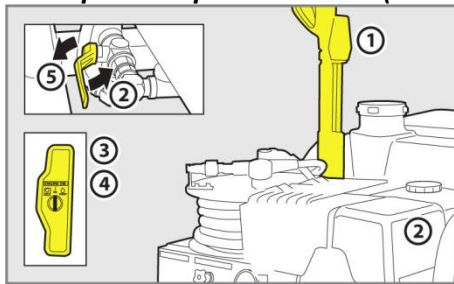
Po zakończeniu pracy urządzenia

Wyłączanie myjki



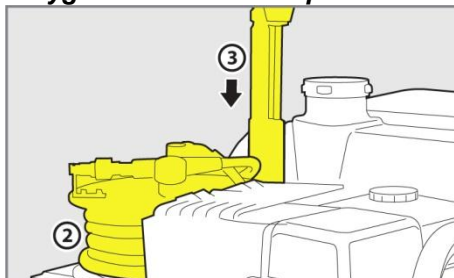
1. Zmniejsz obroty silnika
2. Wyłącz silnik kluczykiem
3. Skieruj lance w bezpieczne miejsce I naciśnij spust celem uwolnienia ciśnienia
4. Odłącz pistolet I umieść w uchwycie
5. Nawiń przewód na bębnie

Zabezpieczenie przed mrozem (Anti-freeze)



5. Odłącz lance
6. Przekręć zawór z czerwonym uchwytem do pozycji pionowej
7. Uruchom maszynę na wolnych obrotach
8. Kiedy zobaczysz wylatujący płyn niezamarzający z przewodu zatrzymaj silnik
9. Przekręć zawór z czerwonym uchwytem w pozycje poziomą

Przygotowanie do transportu



1. Umyj maszynę maks 6 bar.
2. Zwiń przewód na bębnie
3. Umieść lance w uchwycie
4. Pozostaw maszynę w bezpiecznym miejscu do momentu transport zaciągając hamulec ręczny.